



УТВЕРЖДАЮ:  
*[Signature]*  
Должность  
*[Signature]*  
Имя и отчество  
*[Signature]*  
дата

**Акт  
лесопатологического обследования N  
лесных насаждений «Мотовилихинского участкового лесничества»  
Пермский край (субъект Российской Федерации)**

Способ лесопатологического обследования: 1. Визуальный   
2. Инструментальный

Место проведения

Участковое лесничество	Урочище (дача)	Квартал	Выдел	Площадь выдела, га	Лесопатологический выдел	Площадь лесопатологического выдела, га
Мотовилихинское		123	1,2,4	66,4		

Лесопатологическое обследование проведено на общей площади 66,4 га.

Кадастровый номер участка: В пользование не предоставлен  
(для участков, предоставленных в постоянное (бессрочное) пользование, аренду)

Документ о праве пользования: нет  
(тип документа о праве пользования, дата, номер, вид разрешенного использования лесов)

1. Визуальное (рекогносцировочное) лесопатологическое обследование  
(раздел включается в акт, в случае проведения лесопатологического обследования визуальным способом).

Наземное  Дистанционное

1.1. На площади 66,4 га фактическая таксационная характеристика лесного насаждения соответствует (не соответствует) таксационному описанию (нужное подчеркнуть).

Причины несоответствия нет

Ведомость участков с выявленными несоответствиями приведена в приложении 1 к Акту.

1.2. Лесные насаждения с нарушенной и утраченной устойчивостью выявлены на площади 66,4 га:

Участковое лесничество	Урочище (дача)	Квартал	Выдел	Площадь (га) насаждений:		Причины ослабления, повреждения
				с нарушенной устойчивостью	с утраченной устойчивостью	
1	2	3	4	5	6	7
МОТОСАНТАХИНСКОЕ		123	1,2,4	66,4	-	-

Состояние обследованных лесных насаждений приведено в приложениях 1.1 - 1.4 к Акту в зависимости от метода проведения ЛПО.

1.3. В обследованных лесных насаждениях прогнозируется:

Прогноз	Площадь, га
1	2
Ослабление лесных насаждений	-
Усыхание лесных насаждений различной степени	-
Развитие очагов вредных организмов	-

1.4. Обнаружено загрязнение лесного участка отходами и выбросами:

промышленными  бытовыми

Вид загрязнения	Размеры загрязнения			Объем, куб. м	Площадь загрязнения, га
	длина, м	ширина, м	высота, м		
1	2	3	4	5	6

#### ЗАКЛЮЧЕНИЕ

Оценка текущего санитарного и лесопатологического состояния лесных насаждений, назначенные профилактические мероприятия по защите лесов, заключение о необходимости проведения инструментального ЛПО – **Не требуется**

Участков ое лесничес тво	Урочи ще (дача)	Кварт ал	Выдел	Площа дь выдел а, га	Лесопато логическ ий выдел	Площадь лесопатолог ического выдела, га	Вид мероприя тия	Рекомендуемы й срок проведения мероприятия
1	2	3	4	5	6	7	8	9
Мотовилихин ское		123	12,4	664	-	-	не требуется	-

Дата проведения обследования \_\_\_\_\_

Исполнитель работ по проведению лесопатологического обследования:

Фамилия, имя и отчество (при наличии) Брув Николай Сергеевич

Организация МКУ "Территория"

Должность Инспектор - лесопатолог

Телефон 8964 109 5846

Подпись 

Результаты  
Опроведения лесопатологического обследования  
лесных насаждений  
за 8.09 2021 г.

Субъект Российской Федерации Иркутский край Лесничество Березовый бор  
Участковое лесничество Могольмалыкское Урочище (лесная дача) 1

Номер квартала	Площадь выдела	Целевое назначение леса	Категория	ОЗУ	Номер лесопатологического выдела	Площадь лесопатологического выдела	Таксационная характеристика лесного насаждения									Число деревьев на выделе	Распределение деревьев по категориям состояния, % от запаса												Причина ослабления	Полнота	Назначенные мероприятия					
							со ст ав	по ро да	воз рас т	сре дн яя вы сот а, м	сре дн ий диа метр, см	тип	пол а	бо нит ет	за па с, ку б. м/га		без призна ков ослабления	ослаблен ные	сильн о ослаблен ные	усыха ющие	све жи й сух ой	све жи й бур елом	све жи й вет ров ал	све жи й бур елом	ста рый сух ой	ста рый вет ров ал	ста рый бур елом	руб				ке, % от зап аса				
1	2	3	4	5	6	7	8	9	10	11	12	13	14	15	16	17	18	19	20	21	22	23	24	25	26	27	28	29	30	31	32	33	34	35	36	
123	1, 2, 4	защитные леса	II	нет	-			5	МТ	75	22	26	Ем	0,7	3	300	6	62	25	1	2	23	24	25	2	7										
								2	Б	75	22	26			3		27	55	15		1	5	6		3											
								1	Ос	70	23	26					2	86	12																	
								1	Е	100	23	27					9	55	19						1											
								1	П	100	23	25													3											

Условные обозначения:

Н - деревья не подлежат рубке; Р - деревья подлежат рубке.

Исполнитель работ по проведению лесопатологического обследования:

Фамилия, имя и отчество (при наличии) Рубцов Алексей Сергеевич Подпись \_\_\_\_\_

Дата составления документа \_\_\_\_\_

Рубцов

ВРЕМЕННАЯ ПРОБНАЯ ПЛОЩАДЬ N

1.1. Субъект Российской Федерации Пермский край Лесничество Пермское городское  
Участковое лесничество Мотовилихинское Урочище (дача) \_\_\_\_\_  
Квартал 123 Выдел 12,4 Площадь выдела 66,4 га.  
Лесопатологический выдел \_\_\_\_\_ Площадь лесопатологического выдела \_\_\_\_\_ га.

1.2. Метод перече́та:

сплошной, ленты пере́чета, круговые площадки постоянного радиуса, реласкопические площадки  
(нужное подчеркнуть).

Количество лент/площадок 2 шт. Размеры площадок (длина x ширина/радиус) 1050 x 10 м.  
Размер временной пробной площади: 2,1 га.

1.3. Фактическая таксационная характеристика насаждения:

Состав 5м2Б1а1ф1п возраст 75-100 лет; тип леса ЕЛП полнота 0,7  
бонитет 3 запас на га 300 кбм возобновление \_\_\_\_\_

1.4. Номер очага вредных организмов нет

Тип очага вредных организмов: эпизодический, хронический (нужное подчеркнуть).

Фаза развития очага вредных организмов: начальная, нарастания численности,  
собственно вспышка, кризис (нужное подчеркнуть).

1.5. Причина ослабления, повреждения насаждения и время:

\_\_\_\_\_

Состояние насаждения:

Ослабленные лесные насаждения

Средневзвешенная категория состояния насаждения:

2,3

1.6. Назначенные мероприятия:

Не требуется, дальнейшее наблюдение и учет  
условий обитания животных и насекомых

Исполнитель работ по проведению лесопатологического обследования:

Фамилия, имя

и отчество (при наличии) Брув Николай Сергеевич Подпись (Брув)

Дата составления документа \_\_\_\_\_

## ВЕДОМОСТЬ ПЕРЕЧЁТА ДЕРЕВЬЕВ

(для сплошного, ленточного и перечёта на круговых площадках постоянного радиуса)

По насаждению: 5А12Б10с1Е117 Средневзвешенная категория состояния 2,3

Причины назначения в рубку деревьев категорий состояния:

Ступени толщины, см	Всего																	Шт./куб.м	В том числе подлежат рубке
	1		2		3		4		5		5 (а,б,в)			5 (г,д,е)					
	Н	З	Н	З	Н	З	Н	З	Н	З	Н	З	О	Н	З	О			
1	2	3	4	5	6	7	8	9	10	11	12	13	14	15	16	17	18	19	
12	48		48		5												101		
16	62		33		8		5										108		
20	51		54		36		4		2		1			1			147	2	
24	32		71		31				2		2						136	2	
28	10		57		52												119		
32	5		68		47		1		6		4			2			127	6	
36	1		76		17				5		3			2			99	5	
40	1		36		25		5		6		2			4			73	6	
44			23		5				5		2			3			33	5	
48					1												1		
52																			
56																			
60 и более																			
Итого, шт.	210		466		227		15		26		14			12			944	26	
Итого, куб.м.	589		335		166		11,3		29,3								600,6	29,3	
Итого, % от запаса по насаждению	9		56		28		2		5										

Условные обозначения: Н – не заселено (не поражено)

З – заселено стволовыми вредителями (поражено болезнями, повреждено огнём)

О – отработано вредителями

## ВЕДОМОСТЬ ПЕРЕЧЁТА ДЕРЕВЬЕВ

(для сплошного, ленточного и перечёта на круговых площадках постоянного радиуса)

Порода: липа Средневзвешенная категория состояния 2,4

Причины назначения в рубку деревьев категорий состояния:

Ступени толщины, см	Всего																	Шт./куб.м	В том числе подлежат рубке	
	1		2		3		4		5		5 (а,б,в)			5 (г,д,е)			18			19
	Н	З	Н	З	Н	З	Н	З	Н	З	Н	З	О	Н	З	О				
1	2	3	4	5	6	7	8	9	10	11	12	13	14	15	16	17	18	19		
12	20		30		1												51			
16	28		19		1												48			
20	16		33		20												69			
24	7		43		24												74			
28			28		27												55			
32	2		25		32	1		2			2						62	2		
36			40		6			2			2						48	2		
40			19			1		6			2			4			26	6		
44			20		2			3						3			25	3		
48																				
52																				
56																				
60 и более																				
Итого, шт.	73		257		113	2		13			6			7			458	13		
Итого, куб.м.	14,8		164,3		65,6	2		16			7			9			262,7	16		
Итого, % от запаса по породе	6		62		25	1		6												

Условные обозначения: Н – не заселено (не поражено)

З – заселено стволовыми вредителями (поражено болезнями, повреждено огнём)

О – обработанно вредителями

## ВЕДОМОСТЬ ПЕРЕЧЁТА ДЕРЕВЬЕВ

(для сплошного, ленточного и перечёта на круговых площадках постоянного радиуса)

Порода: Береза Средневзвешенная категория состояния 1,9

Причины назначения в рубку деревьев категорий состояния:

Ступени толщины, см	Всего																Шт./куб.м	В том числе подлежат рубке	
	1		2		3		4		5		5 (а,б,в)			5 (г,д,е)					
	Н	З	Н	З	Н	З	Н	З	Н	З	Н	З	О	Н	З	О			
1	2	3	4	5	6	7	8	9	10	11	12	13	14	15	16	17	18	19	
12	20		6															26	
16	24																	24	
20	26		1	1														28	
24	20		6															26	
28	10		10	4														24	
32	3		20															23	
36	1		20	1														22	
40	1		9	9														19	
44			2	1					2		2							5	2
48																			
52																			
56																			
60 и более																			
Итого, шт.	105		74		16				2									197	2
Итого, куб.м.	35,8		71		19,6				3,8									130,2	3,8
Итого, % от запаса по породе	27		55		15				3										

Условные обозначения: Н – не заселено (не поражено)

З – заселено стволовыми вредителями (поражено болезнями, повреждено огнём)

О – отработано вредителями



## ВЕДОМОСТЬ ПЕРЕЧЁТА ДЕРЕВЬЕВ

(для сплошного, ленточного и перечёта на круговых площадках постоянного радиуса)

Порода: Осики Средневзвешенная категория состояния 2,1

Причины назначения в рубку деревьев категорий состояния:

Ступени толщины, см	Всего																	Шт./куб.м	В том числе подлежат рубке
	1		2		3		4		5		5 (а,б,в)			5 (г,д,е)					
	Н	З	Н	З	Н	З	Н	З	Н	З	Н	З	О	Н	З	О			
1	2	3	4	5	6	7	8	9	10	11	12	13	14	15	16	17	18	19	
12			12														12		
16	4		10														14		
20	1		10														11		
24	1		12														13		
28			9		5												14		
32			11		1												12		
36			10														10		
40			8		1												9		
44			1		1												2		
48																			
52																			
56																			
60 и более																			
Итого, шт.	6		83		8												97		
Итого, куб.м.	1,6		60,8		8,7												71,1		
Итого, % от запаса по породе	2		86		12														

Условные обозначения: Н – не заселено (не поражено)

З – заселено стволовыми вредителями (поражено болезнями, повреждено огнём)

О – отработано вредителями

## ВЕДОМОСТЬ ПЕРЕЧЁТА ДЕРЕВЬЕВ

(для сплошного, ленточного и перечёта на круговых площадках постоянного радиуса)

Порода: Сиб Средневзвешенная категория состояния 2,3

Причины назначения в рубку деревьев категорий состояния:

Ступени толщины, см	Всего																	Шт./куб.м	В том числе подлежат рубке
	1		2		3		4		5		5 (а,б,в)			5 (г,д,е)					
	Н	З	Н	З	Н	З	Н	З	Н	З	Н	З	О	Н	З	О			
1	2	3	4	5	6	7	8	9	10	11	12	13	14	15	16	17	18	19	
12	8																8		
16	6		4														10		
20	8		10		1												19		
24	4		10														14		
28			10		2												12		
32			12														12		
36			6						3		1			2			9	3	
40					5		4										9		
44					1												1		
48																			
52																			
56																			
60 и более																			
Итого, шт.	26		52		9		4		3		1			2			94	3	
Итого, куб.м.	6,7		38,9		13,1		7,4		4,5		1,5			3			70,6	4,5	
Итого, % от запаса по породе	9		55		19		11		6										

Условные обозначения: Н – не заселено (не поражено)

З – заселено стволовыми вредителями (поражено болезнями, повреждено огнём)

О – отработано вредителями

## ВЕДОМОСТЬ ПЕРЕЧЁТА ДЕРЕВЬЕВ

(для сплошного, ленточного и перечёта на круговых площадках постоянного радиуса)

Порода: Листвен Средневзвешенная категория состояния 3, 2

Причины назначения в рубку деревьев категорий состояния:

Ступени толщины, см	Всего																	Шт./куб.м	В том числе подлежат рубке	
	1		2		3		4		5		5 (а,б,в)			5 (г,д,е)						
	Н	З	Н	З	Н	З	Н	З	Н	З	Н	З	О	Н	З	О				
1	2	3	4	5	6	7	8	9	10	11	12	13	14	15	16	17	18	19		
12					4													4		
16					7		5											12		
20					14		4		2		1			1				20	2	
24					7				2		2							9	2	
28					14													14		
32					14				4		2			2				18	4	
36					10													10		
40					10													10		
44																				
48					1													1		
52																				
56																				
60 и более																				
Итого, шт.					81		9		8		5			3				98	8	
Итого, куб.м.					59,1		1,9		5,0		3,0			2,0				66	5,0	
Итого, % от запаса по породе					89		3		8											

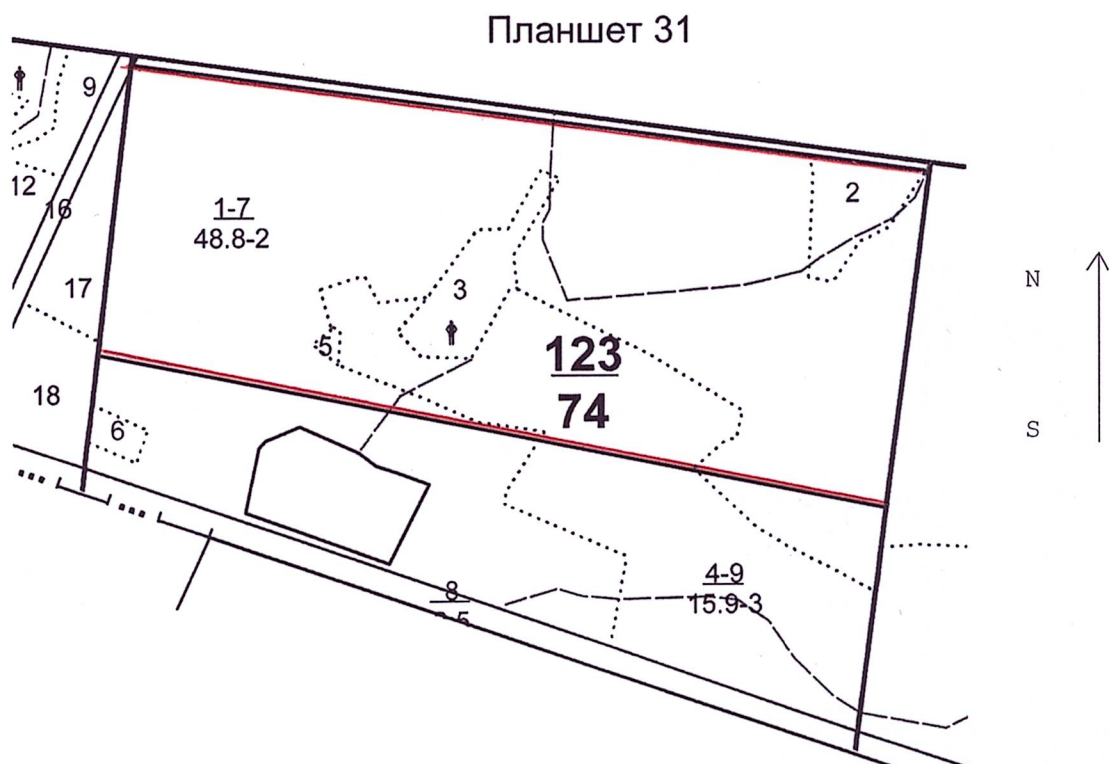
Условные обозначения: Н – не заселено (не поражено)

З – заселено стволовыми вредителями (поражено болезнями, повреждено огнём)

О – отработано вредителями

Абрис участка

Масштаб 1: 10000



Условные обозначения: линии перелета видны красным цветом

N квартала	N выдела	N лесопатологического выдела	Размеры ленты (круговой площадки) перечета					Координаты начала, конца и поворотных точек лент перечета/центров круговых площадок перечета	
			N ленты (площадки)	длина, м	ширина, м	радиус, м	площадь, га		
123	1-2		1	1050	10		1,05	57.952436 56.413794	57.948827 56.438131
123	1,4		2	1050	10		1,05	57.949968 56.411231	57.946071 56.437415

Пространственное размещение лесопатологических выделов (включается в Акт при выделении лесопатологических выделов, для указания пространственного расположения поврежденных и погибших насаждений)

Номера точек	Координаты		Длина, м

Исполнитель работ по проведению лесопатологического обследования:

Фамилия, имя и отчество (при наличии) Виль Николай Сергеевич Подпись В/Н

Дата составления документа 8.09.2022.