



УТВЕРЖДАЮ:

Должность

Фамилия, имя и отчество

(подпись)

дата

**Акт**  
**лесопатологического обследования N 3**  
**лесных насаждений «Мотовилихинского участкового лесничества»**  
**Пермский край (субъект Российской Федерации)**

Способ лесопатологического обследования: 1. Визуальный

2. Инструментальный

Место проведения

Участковое лесничество	Урочище (дача)	Квартал	Выдел	Площадь выдела, га	Лесопатологический выдел	Площадь лесопатологического выдела, га
МОТОВИЛИХИНСКОЕ		99	3	17,7	1, 2, 3	1,0

Лесопатологическое обследование проведено на общей площади 10,9 га.

Кадастровый номер участка: В использовании не предоставлен  
(для участков, предоставленных в постоянное (бессрочное) пользование, аренду)

Документ о праве пользования:

нет

(тип документа о праве пользования, дата, номер, вид разрешенного использования лесов)

1. Визуальное (рекогносцировочное) лесопатологическое обследование (раздел включается в акт, в случае проведения лесопатологического обследования визуальным способом).

Наземное

Дистанционное

1.1. На площади 10,9 га фактическая таксационная характеристика лесного насаждения соответствует (не соответствует) таксационному описанию (нужное подчеркнуть).

Причины

несоответствия

Ведомость участков с выявленными несоответствиями приведена в приложении 1 к Акту.

1.2. Лесные насаждения с нарушенной и утраченной устойчивостью выявлены на площади 10,9 га:

Участковое лесничество	Урочище (дача)	Квартал	Выдел	Площадь (га) насаждений:		Причины ослабления, повреждения
				с нарушенной устойчивостью	с утраченной устойчивостью	
1	2	3	4	5	6	7
Мотовилихинский		99	3	10,9		—

Состояние обследованных лесных насаждений приведено в приложениях 1.1 - 1.4 к Акту в зависимости от метода проведения ЛПО.

1.3. В обследованных лесных насаждениях прогнозируется:

Прогноз	Площадь, га
1	2
Ослабление лесных насаждений	—
Усыхание лесных насаждений различной степени	—
Развитие очагов вредных организмов	—

1.4. Обнаружено загрязнение лесного участка отходами и выбросами:

промышленными

бытовыми

Вид загрязнения	Размеры загрязнения			Объем, куб. м	Площадь загрязнения, га
	длина, м	ширина, м	высота, м		
1	2	3	4	5	6

#### ЗАКЛЮЧЕНИЕ

Оценка текущего санитарного и лесопатологического состояния лесных насаждений, назначенные профилактические мероприятия по защите лесов, заключение о необходимости проведения инструментального ЛПО – **Не требуется**

Участков ое лесничес тво	Урочи ще (дача)	Кварт ал	Выдел	Площа дь выдел а, га	Лесопато логическ ий выдел	Площадь лесопатолог ического выдела, га	Вид мероприя тия	Рекомендуемы й срок проведения мероприятия
1	2	3	4	5	6	7	8	9
МОТОВИЛИ ХИНСКОЕ		99	3	17,7	1, 2, 3	1,0	НЕ ТРЕБУЕТСЯ	-

Дата проведения обследования 26.08.2021

Исполнитель работ по проведению лесопатологического обследования:  
 Фамилия, имя и отчество (при наличии) Бруев Николай Сергеевич  
 Организация МКУ "Территориальное"


Должность Штатный лесопатолог  
 Телефон 8 964 199 56 46

Подпись Бруев

Результаты  
Опроведения лесопатологического обследования  
лесных насаждений  
за август 2021 г.

Субъект Российской Федерации Пермский край Лесничество Пермское городское  
Участковое лесничество Мотовилихинское Урочище (лесная дача) \_\_\_\_\_

Но мер квар та ла	Пло щад ь выде ла	Целе вое назн ачен ие лесо в	Кат егор ия защ итн ых лесо в	ОЗУ	Номер лесопат ологиче ского выдела	Пло щад ь лого ческ ого выде ла, га	Таксационная характеристика лесного насаждения										Чис ло дере вьев на вре мен ной про бно й пло щад и, шт.	Распределение деревьев по категориям состояния, % от запаса										Прич ина ослаб ления , повре жден ия	По дле жи т руб ке, % от зап аса	Назнач енные меропр ятия					
							со ст ав	по ро да	воз рас т	сре дн я вы сот а, м	сре дн я ди амет р, см	т и п л е с а	пол но та	бо нит ет	за па с, ку б. м/ га	без призна ков ослаб ления		осла блен ные	сильн о ослаб ленные	усыха ющие	све жи й сух ост ой	све жи й бур елом	све жи й вет ров ал	све жи й сух ост ой	ста рый сух ост ой	ста рый вет ров ал	ста рый бур елом								
1	2	3	4	5	6	7	8	9	10	11	12	13	14	15	16	17	18	19	20	21	22	23	24	25	26	27	28	29	30	31	32	33	34	35	36
99	3	177	3А щит ише	10 под ские	нет	1,2,3	10	6	100	70	24	28	4	Елп 0,7	3	280	443	48	89	36	11	10	2	2	2	2	3					10	не пре бу ет ся	10,9	
								2	100	28	30										42	41			25		4								
								1	100	29	30										24							7							

Условные обозначения:  
Н - деревья не подлежат рубке; Р - деревья подлежат рубке.  
Исполнитель работ по проведению лесопатологического обследования:  
Фамилия, имя и отчество Юрий Николаевич Сергеев Подпись   
Дата составления документа 02.09.2021

ВРЕМЕННАЯ ПРОБНАЯ ПЛОЩАДЬ N

1.1. Субъект Российской Федерации Пермский край Лесничество Пермское городское  
Участковое лесничество Моввилькинское Урочище (дача) \_\_\_\_\_  
Квартал 99 Выдел 3 Площадь выдела 17,7 га.  
Лесопатологический выдел 12,3 Площадь лесопатологического выдела 1,0 га.

1.2. Метод перече́та:

сплошной, ленты пере́чета, круговые площадки постоянного радиуса, реласкопические площадки  
(нужное подчеркнуть).

Количество лент/площадок 3 шт. Размеры площадок (длина x ширина/радиус) 100x100 м.

Размер временной пробной площади: 1,0 га.

1.3. Фактическая таксационная характеристика насаждения:

Состав ЕЛП возраст 60-100 лет; тип леса ЕЛП полнота 0,7  
бонитет 3 запас на га 280 кбм возобновление \_\_\_\_\_

1.4. Номер очага вредных организмов \_\_\_\_\_

Тип очага вредных организмов: эпизодический, хронический (нужное подчеркнуть).

Фаза развития очага вредных организмов: начальная, нарастания численности,  
собственно вспышка, кризис (нужное подчеркнуть).

1.5. Причина ослабления, повреждения насаждения и время:

\_\_\_\_\_

Состояние насаждения:

слабо ослабленные

Средневзвешенная категория состояния насаждения:

2,8

1.6. Назначенные мероприятия:

Дальнейшее наблюдение, профилактические мероприятия по защите и уничтожению вредных организмов и насекомых

Исполнитель работ по проведению лесопатологического обследования:

Фамилия, имя

и отчество (при наличии) Брув Наталь Сергеевна Подпись [подпись]

Дата составления документа 02.09.2021

## ВЕДОМОСТЬ ПЕРЕЧЁТА ДЕРЕВЬЕВ

(для сплошного, ленточного и перечёта на круговых площадках постоянного радиуса)

По насаждению: БП10а2П1Е Средневзвешенная категория состояния 2,8

Причины назначения в рубку деревьев категорий состояния:

Ступени толщины, см	Всего																	Шт./куб.м	В том числе подлежат рубке
	1		2		3		4		5		5 (а,б,в)			5 (г,д,е)					
	Н	З	Н	З	Н	З	Н	З	Н	З	Н	З	О	Н	З	О			
1	2	3	4	5	6	7	8	9	10	11	12	13	14	15	16	17	18	19	
12			8		11												19		
16			13		8		8		3		2			1			32	3	
20			28		19		31		9		6			3			87	9	
24			46		30		26		21		8			13			123	21	
28			32		28		6		18		15			3			84	18	
32			18		21		1		1		1						41	1	
36			13		23		2		2					2			40	2	
40			9		2				2		2						13	2	
44			2		1		1										4		
48																			
52																			
56																			
60 и более																			
Итого, шт.			169		143		75		56		34			22			443	56	
Итого, куб.м.			117,1		90,8		43,2		27,9								279		
Итого, % от запаса по насаждению			42		32		16		10										

Условные обозначения: Н – не заселено (не поражено)

З – заселено стволовыми вредителями (поражено болезнями, повреждено огнём)

О – отработано вредителями

## ВЕДОМОСТЬ ПЕРЕЧЁТА ДЕРЕВЬЕВ

(для сплошного, ленточного и перечёта на круговых площадках постоянного радиуса)

Порода: дуб Средневзвешенная категория состояния 2,7

Причины назначения в рубку деревьев категорий состояния:

Ступени толщины, см	Всего																Шт./куб.м	В том числе подлежат рубке	
	1		2		3		4		5		5 (а,б,в)			5 (г,д,е)					
	Н	З	Н	З	Н	З	Н	З	Н	З	Н	З	О	Н	З	О			
1	2	3	4	5	6	7	8	9	10	11	12	13	14	15	16	17	18	19	
12			8		11													19	
16			11		8		2		2		1			1				23	2
20			14		11		19		7		5			2				51	7
24			19		16		18		17		5			12				70	17
28			16		16		3		9		6			3				44	9
32			13		15													28	
36			11		19													30	
40			7															7	
44			1															1	
48																			
52																			
56																			
60 и более																			
Итого, шт.			100		96		42		35		17			18				273	35
Итого, куб.м.			67,8		50,7		14,5		14,3		7			7,3				147,1	
Итого, % от запаса по породе			48		36		10		6										

Условные обозначения: Н – не заселено (не поражено)

З – заселено стволовыми вредителями (поражено болезнями, повреждено огнём)

О – отработано вредителями

## ВЕДОМОСТЬ ПЕРЕЧЁТА ДЕРЕВЬЕВ

(для сплошного, ленточного и перечёта на круговых площадках постоянного радиуса)

Порода: Осина Средневзвешенная категория состояния 2,1

Причины назначения в рубку деревьев категорий состояния:

Ступени толщины, см	Всего																	Шт./куб.м	В том числе подлежат рубке	
	1		2		3		4		5		5 (а,б,в)			5 (г,д,е)			18			19
	Н	З	Н	З	Н	З	Н	З	Н	З	Н	З	О	Н	З	О				
1	2	3	4	5	6	7	8	9	10	11	12	13	14	15	16	17	18	19		
12																				
16																				
20			9		2													11		
24			19		3													22		
28			8		1													9		
32			1															1		
36			1															1		
40			1															1		
44																				
48																				
52																				
56																				
60 и более																				
Итого, шт.			39		6													45		
Итого, куб.м.			28		3,4													31,4		
Итого, % от запаса по породе			89		11															

Условные обозначения: Н – не заселено (не поражено)

З – заселено стволовыми вредителями (поражено болезнями, повреждено огнём)

О – отработано вредителями



## ВЕДОМОСТЬ ПЕРЕЧЁТА ДЕРЕВЬЕВ

(для сплошного, ленточного и перечёта на круговых площадках постоянного радиуса)

Порода: Липа Средневзвешенная категория состояния 3,7

Причины назначения в рубку деревьев категорий состояния:

Ступени толщины, см	Всего																Шт./куб.м	В том числе подлежат рубке	
	1		2		3		4		5		5 (а,б,в)			5 (г,д,е)					
	Н	З	Н	З	Н	З	Н	З	Н	З	Н	З	О	Н	З	О			
1	2	3	4	5	6	7	8	9	10	11	12	13	14	15	16	17	18	19	
12																			
16							6	1	1								7	1	
20					5	12	2	1						1			19	2	
24					10	8	3	3									21	3	
28					9	3	9	9									21	9	
32					3	1	1	1									5	1	
36					4	2	1							1			7	1	
40					2			2	2								4	2	
44							1										1		
48																			
52																			
56																			
60 и более																			
Итого, шт.					33	33	19	17						2			85	19	
Итого, куб.м.					29,1	28,9	11,1	10,3							1,4		69,7		
Итого, % от запаса по породе					42	41	17												

Условные обозначения: Н – не заселено (не поражено)

З – заселено стволовыми вредителями (поражено болезнями, повреждено огнём)

О – отработано вредителями

## ВЕДОМОСТЬ ПЕРЕЧЁТА ДЕРЕВЬЕВ

(для сплошного, ленточного и перечёта на круговых площадках постоянного радиуса)

Порода: Сиб Средневзвешенная категория состояния 2,4

Причины назначения в рубку деревьев категорий состояния:

Ступени толщины, см	Всего																Шт./куб.м	В том числе подлежат рубке
	1		2		3		4		5		5 (а,б,в)			5 (г,д,е)				
	Н	З	Н	З	Н	З	Н	З	Н	З	Н	З	О	Н	З	О		
1	2	3	4	5	6	7	8	9	10	11	12	13	14	15	16	17	18	19
12																		
16			2														2	
20			5		1												6	
24			8		1				1					1			10	1
28			8		2												10	
32			4		3												7	
36			1						1					1			2	1
40			1														1	
44			1		1												2	
48																		
52																		
56																		
60 и более																		
Итого, шт.			30		8				2					2			40	2
Итого, куб.м.			21,3		7,6				1,9								30,8	
Итого, % от запаса по породе			69,1		24				7									

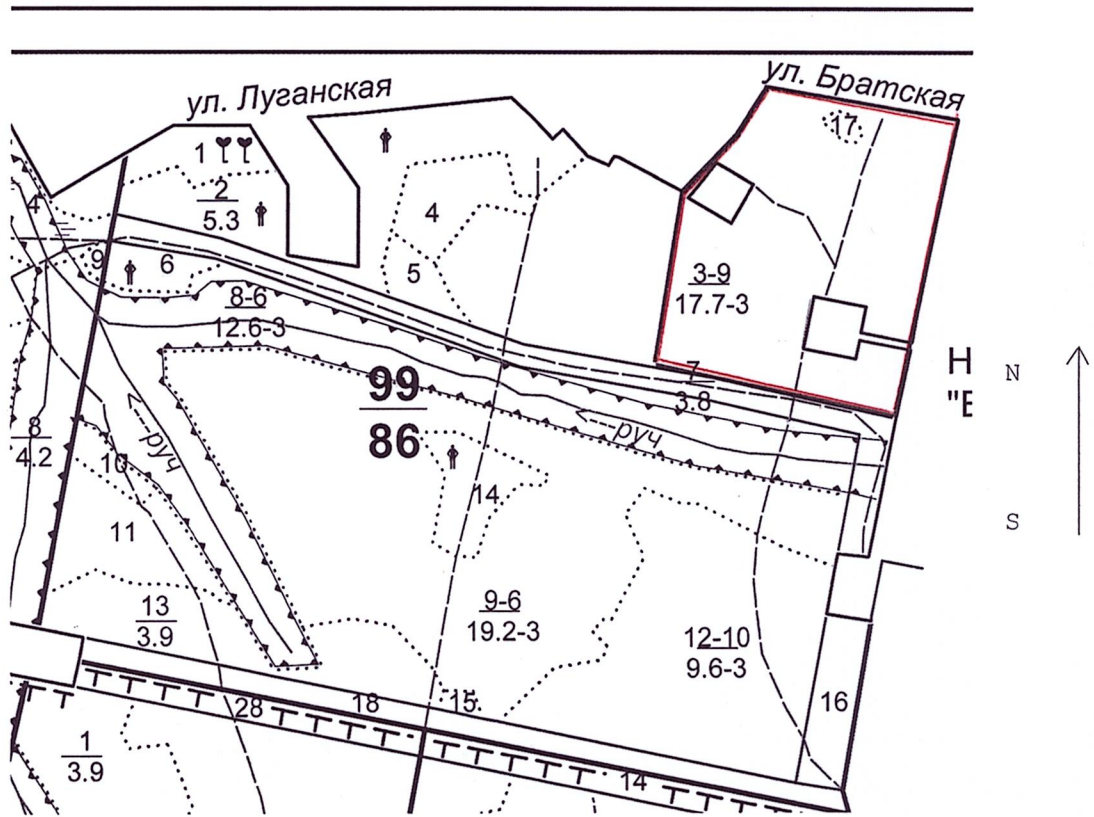
Условные обозначения: Н – не заселено (не поражено)

З – заселено стволовыми вредителями (поражено болезнями, повреждено огнём)

О – отработано вредителями

Абрис участка

Масштаб 1: 10000



Условные обозначения: Границы участка отшнелены красными уветами.

N квартала	N выдела	N лесопатологического выдела	Размеры ленты (круговой площадки) перече́та					Координаты начала, конца и поворотных точек лент перече́та/центров круговых площадок перече́та	
			N ленты (площадки)	длина, м	ширина, м	радиус, м	площадь, га		
99	3	1,2,3					1,0	57 972116	56 318 125

Пространственное размещение лесопатологических выделов (включается в Акт при выделении лесопатологических выделов, для указания пространственного расположения поврежденных и погибших насаждений)

Номера точек	Координаты		Длина, м

Исполнитель работ по проведению лесопатологического обследования:

Фамилия, имя и отчество (при наличии) Бунько Николай Сергеевич Подпись \_\_\_\_\_

Дата составления документа 02.09.2021

