

УТВЕРЖДАЮ:

Должность

Ф.И.О.

Дата

М. Сергеев
20.10.2013

лесопатологического обследования № _____
лесных насаждений МКУ «Пермское городское лесничество»
город Пермь (субъект Российской Федерации)

Способ лесопатологического обследования: 1. Визуальный

2. Инструментальный

Место проведения

Участковое лесничество	Урочище (дача)	Квартал (кварталы)	Выдел (выделы)	Площадь га.
Верхне-Курьинское		23	4,7,8,11,17,23.	35,6
		30	1,5,6,8.	16,2
		75	4,5,6.	18,0
		79	8	6,4

Лесопатологическое обследование проведено на общей площади 76,2 га.

1. Визуальное лесопатологическое обследование. <*>

Наземное

Дистанционное

1.1. На площади 74,2 га фактическая таксационная характеристика лесного насаждения соответствует (не соответствует) таксационному описанию (нужное подчеркнуть). Причины несоответствия нет

1.2. Лесные насаждения с нарушенной и утраченной устойчивостью выявлены на Площади 74,2 га:

Участковое лесничество	Урочище (дача)	Площадь га.		Причина ослабления (гибели)
		с нарушенной устойчивостью	с утраченной устойчивостью	
Верхне-Курьинское		76,2		Штормовые ветра, антропогенная деятельность, естественный отпад, старые возгорания, грибковые заболевания

Состояние обследованных лесных насаждений приведено в приложениях 1.1 - 1.4 к Акту в зависимости от метода проведения ЛПО.

1.3. В обследованных лесных участках прогнозируется:

Прогноз	Площадь га.
Ослабление лесных насаждений	76,2
Усыхание лесных насаждений различной степени	-
Развитие очагов вредных организмов	-

1.4. Обнаружено загрязнение лесного участка отходами и выбросами:

промышленными

бытовыми

Вид загрязнения	Размеры загрязнения			Объем м ³	Площадь загрязнения га.
	длина м.	ширина м.	высота м.		
-	-	-	-	-	-
-	-	-	-	-	-

ЗАКЛЮЧЕНИЕ

Оценка текущего санитарного и лесопатологического состояния лесных насаждений, назначенные профилактические мероприятия по защите лесов, агитационные мероприятия:

Лесные насаждения ослаблены из-за антропогенной деятельности человека, штормовых ветров, возгораний прошлых лет, грибковых заболеваний, естественного отпада. Для оздоровления древостоя необходимо проведение санитарно-оздоровительных мероприятий в виде уборки захламленности путем сбора порубочных остатков в кучи (очистка от валежа и захламленности, уборка сухостоя и бурелома) с последующей утилизацией собранных куч методом вывозки на полигон ТБО или измельчением в щепу на месте проведения работ. Исполнитель работ по проведению лесопатологического обследования:

ФИО Сретенский А.В.

Подпись

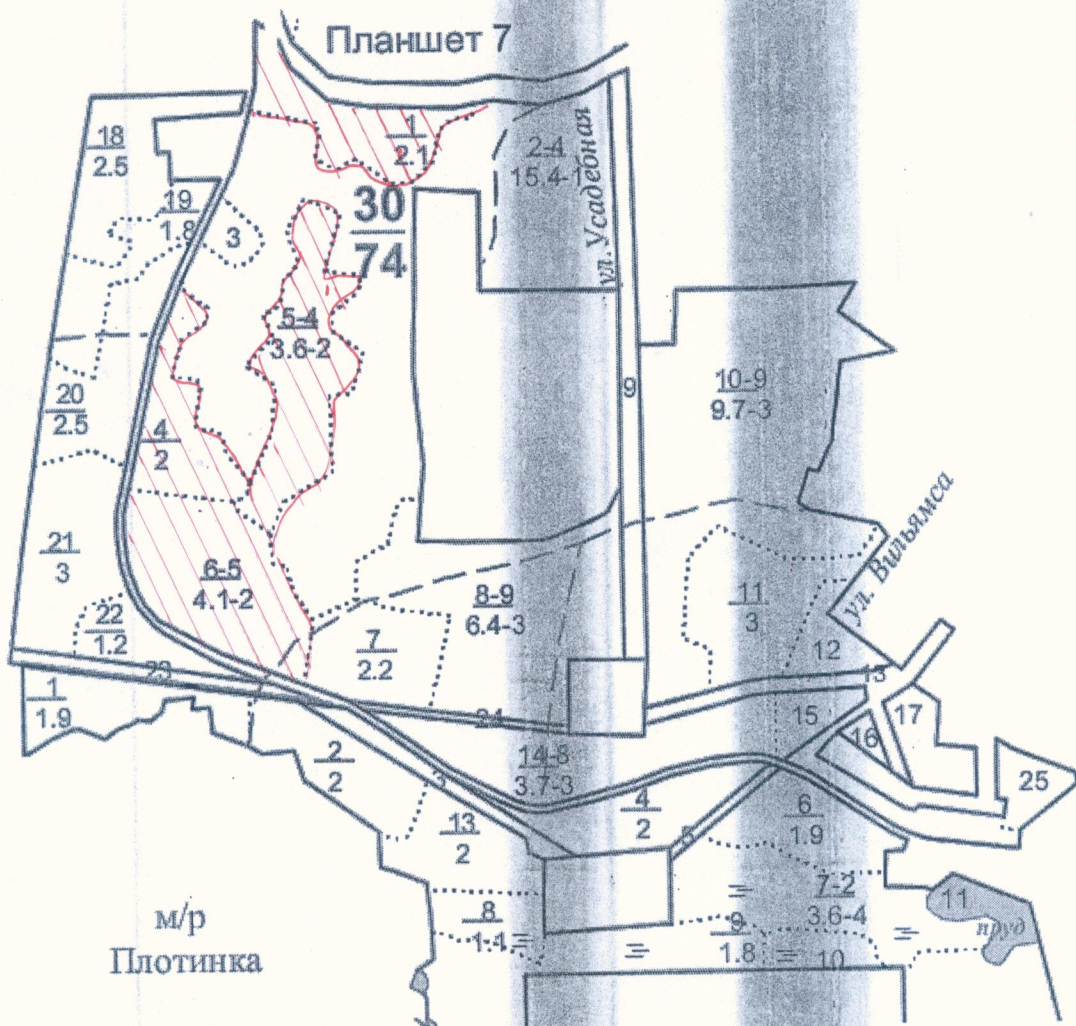


Схема проведенных работ по устройству дренажной системы
 в Верном - Курьянском участком
 местности между "Территория" квартал 30

выдел 1-2, 1 га
 выдел 5 - 3,6 га
 выдел 6 - 4,1 га
 выдел 8 - 6,4 га

Σ = 16,2 га

М 1:10000



 участок №3

Уч. местности А.В. Сметенским А.В.

Схема проведения работ по закладке
в Курье-Курейском участком
лесничестве МКУ "Лесхоз № 4"

квартал 45 выдел 4 - 6,5 га

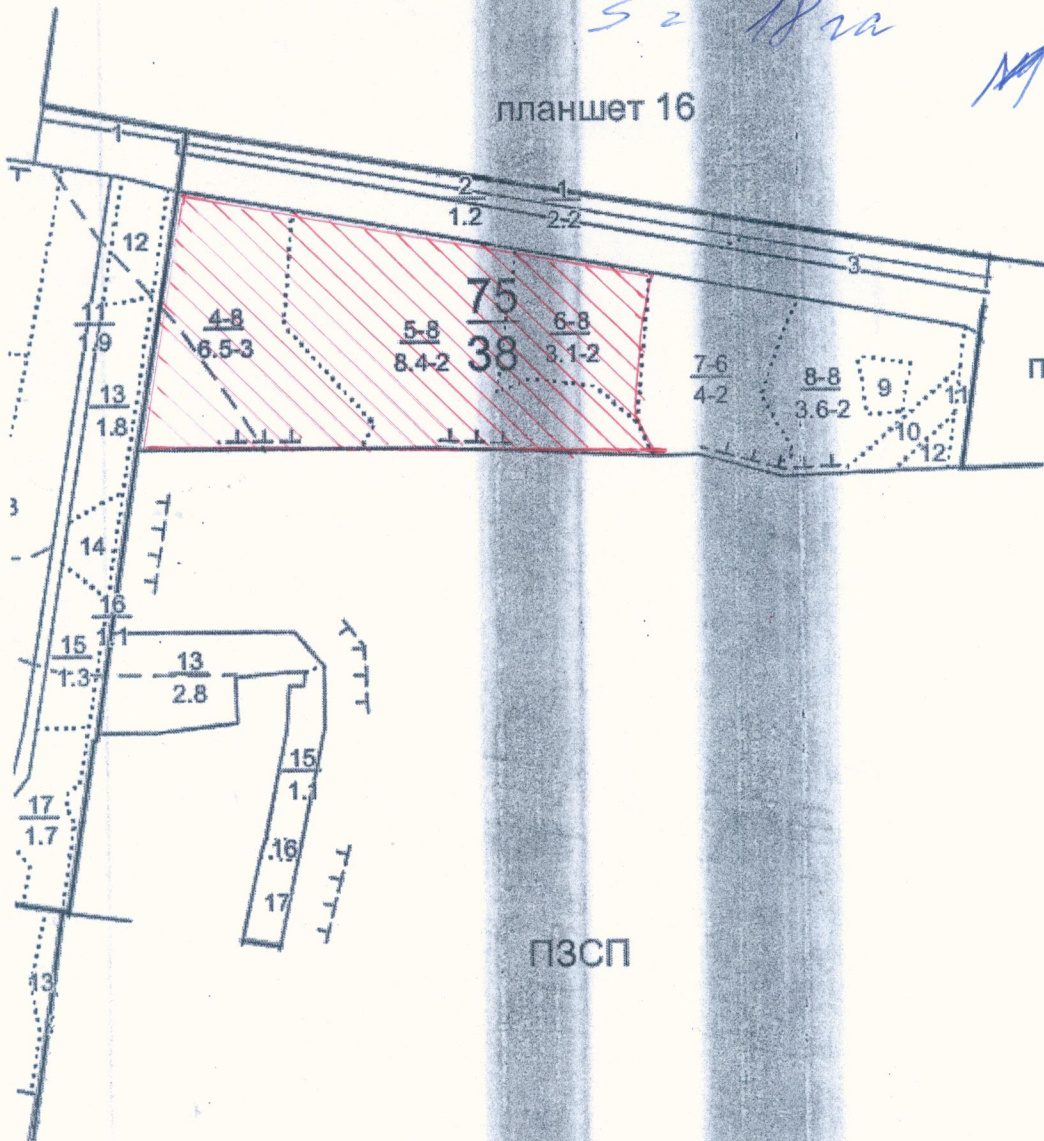
выдел 5 - 8,4 га

выдел 6 - 3,1 га

52 18 га

планшет 16

M 1:10000

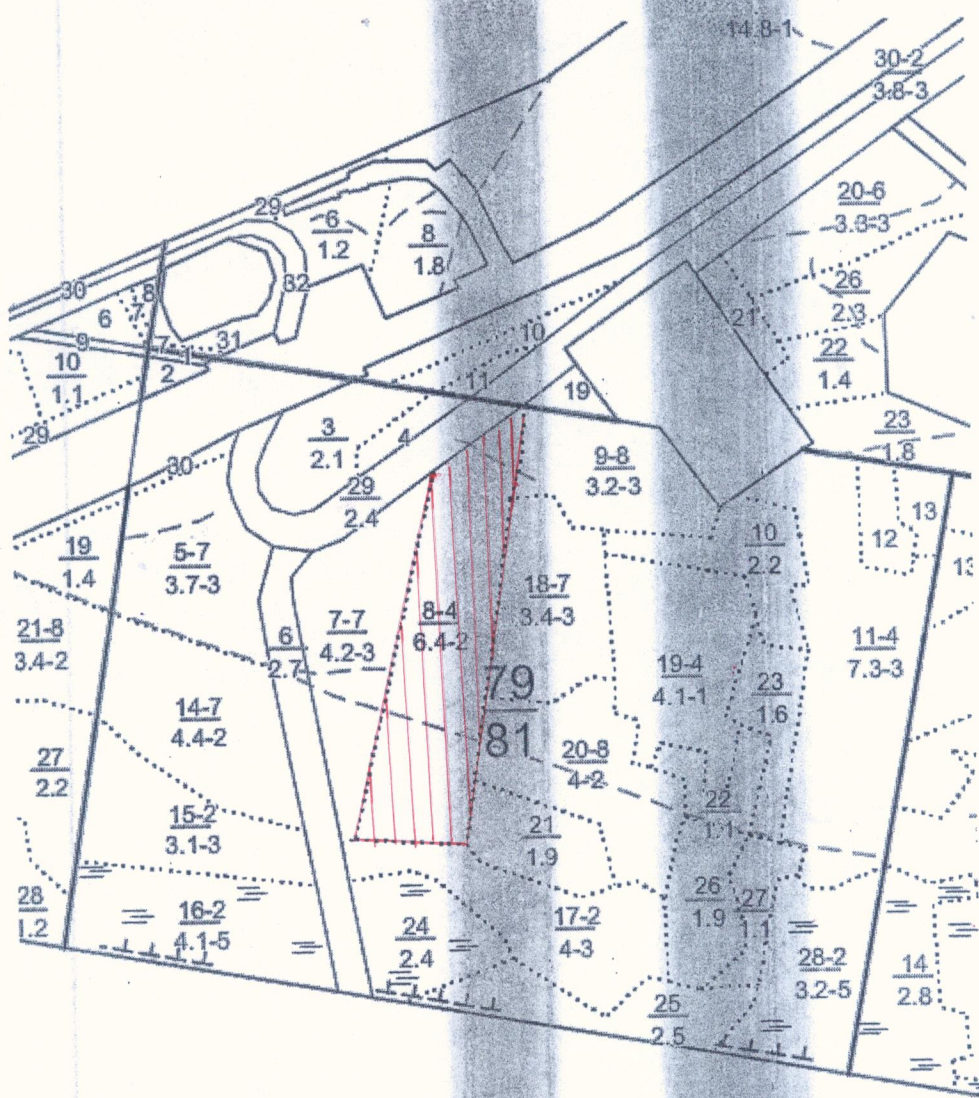


красная линия участок 43

У. лесничий А. В. Бетелецкий А. В.

Схема проведения работ по размещению
в Верхне-Куринском участковом лесничестве
целлюлозно-бумажного комбината

квартал № 49 бригады П - 6,4 га



 участок 43

Уч. лесничий А. В. Гриненский А. В.

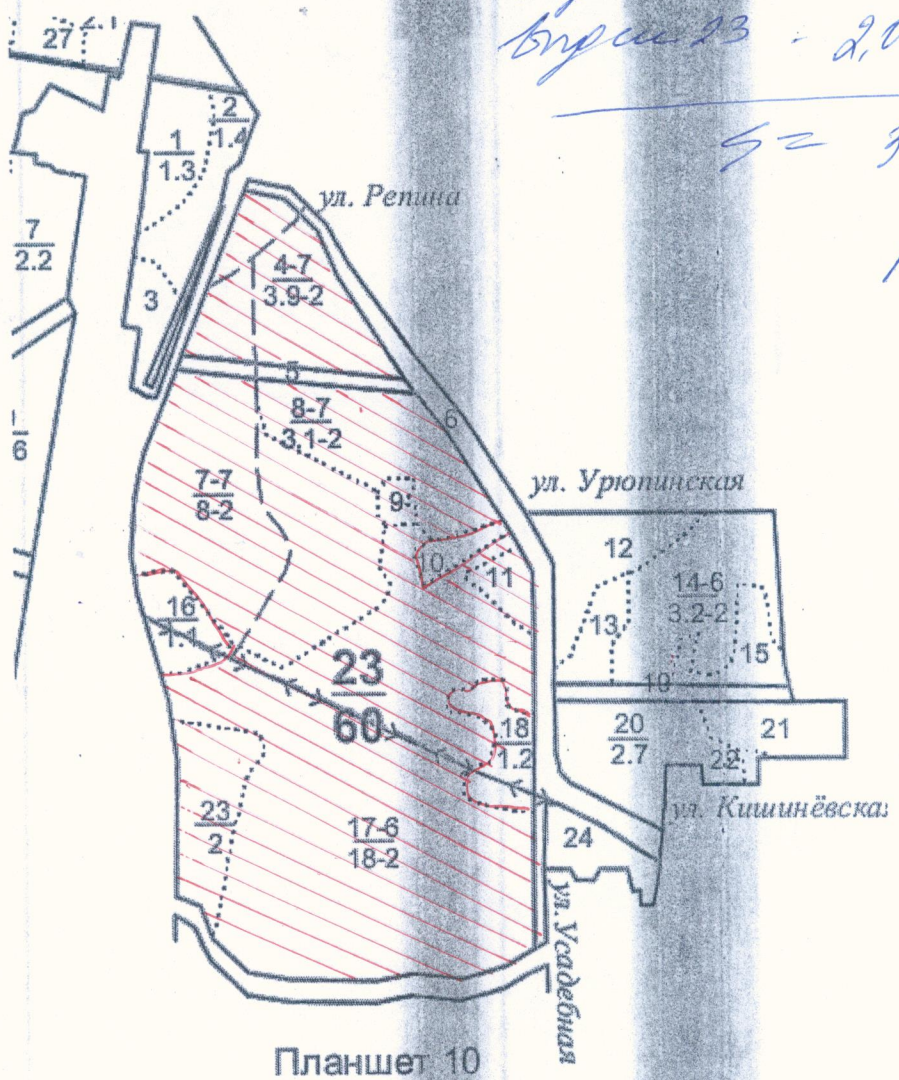
Схема проведения
в Верхне-Куримском
МКУ "Керн-Тор-Мес"
квартал 23

ударно-демпинговая
фрагментация земель

- выдел 4 - 3,9 га
- выдел 7 - 8,0 га
- выдел 8 - 3,1 га
- выдел 11 - 0,6 га
- выдел 17 - 1,8 га
- выдел 23 - 2,0 га

$S = 35,6$ га

M 1:10000



Планшет 10

//// фрагмент 23

У. земель А.В. Греховский А.В.